



Collège Lycée

SAINT-MARTIN

Quartier Saint Geneviève

En Seconde vers la Première



Au sommaire

Le (nouveau) Baccalauréat

Diapos 3 à 4

La structure de la Première et de la Terminale Générale

Diapos 5 à 7

L'accompagnement, les ressources et les étapes pour l'orientation

Diapos 9 à 11

Les options linguistiques et artistiques

Diapo 8

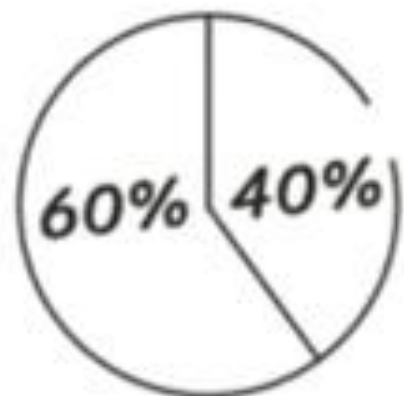
La structure de la Première Technologique STD2A

Diapos 12 à 15



Le bac rénové

Quoi de neuf ?



60%
Épreuves
finales

40%
Contrôle
continu

**Epreuves finales
En Terminale**

Epreuves de Spécialité, Philosophie
et Grand Oral



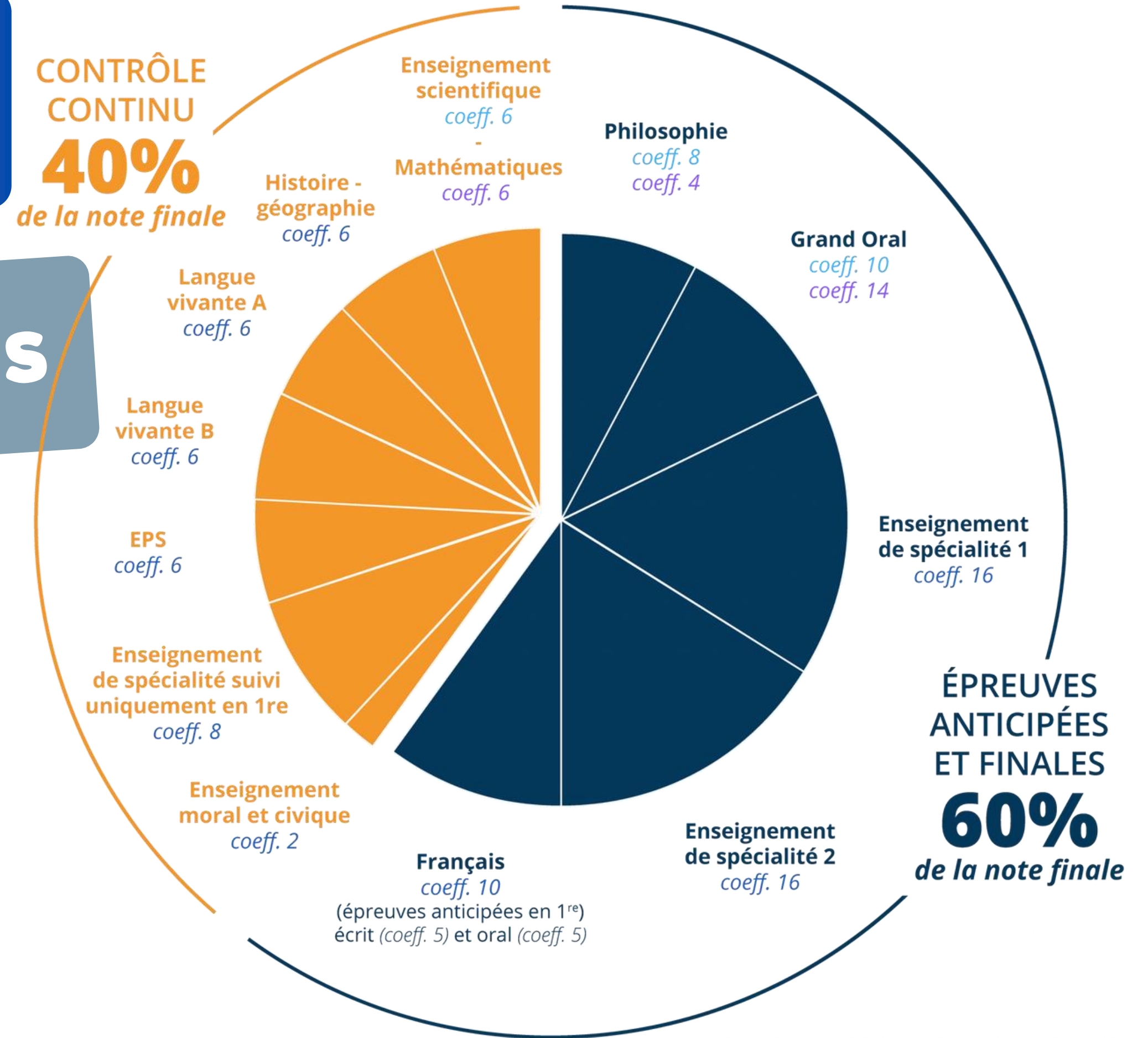
**Epreuves finales
En Première**

Français (oral et écrit)
Maths et Culture Scientifique

Le bac rénové

CONTRÔLE
CONTINU
40%
de la note finale

Le calcul des notes



ÉPREUVES
ANTICIPÉES
ET FINALES
60%
de la note finale

■ Coefficient appliqué en voie générale
■ Coefficient appliqué en voie technologique

L'accompagnement à l'orientation

Trois axes

Découvrir le monde professionnel et s'y repérer

Connaître les formations de l'enseignement supérieur et leurs débouchés

Elaborer son projet d'orientation

Les objectifs

Se connaître :

Centres d'intérêts ?

Compétences ?

Etudes courtes ou longues ?

Choisir sa voie :

Première Générale ?

Première Technologique ?

Voie professionnelle ?

Choisir ses spécialités

en fonction des études supérieures envisagées



Les enseignements communs en Voie Générale

16h00

en Première

15h30

en Terminale

Nota Bene

+ 1h30 de Maths

pour ceux qui ne
suivent pas
la Spé Maths

Le tronc commun

Français (en première seulement) : 4 h

Philosophie (en terminale seulement) : 4 h

Histoire géographique : 3 h

Langue vivante A et langue vivante B :

4h30 en première

4h en terminale

Enseignement scientifique : 2 h

Education physique et sportive : 2 h

Enseignement moral et civique : 18 h /an



Les enseignements de Spécialité en Voie Générale

12h00
en Première

12h00
en Terminale

3 spécialités x 4h
en Première

2 spécialités x 6h
en Terminale

Les spécialités à Sainte Geneviève

- Arts Plastiques ou Histoire des Arts
- Histoire-Géographie, Géopolitique et Sciences Politiques
- Humanités, Littérature et Philosophie
- Langues, Littératures et Cultures Etrangères
- Mathématiques
- Physique-chimie
- Sciences de la Vie et de la Terre
- Sciences Economiques et Sociales



Les combinaisons de Spécialité en Voie Générale À Sainte Geneviève

Nota Bene

En dessous d'un certain seuil d'inscrits, des combinaisons peuvent ne pas être validées

1	SES	HGSP0	MATHS					
2	SES	HGSP0		LLCE				
3	SES	HGSP0			ARTS *			
4	SES	HGSP0					SVT	
5	SES	HGSP0						HLP
6	SES		MATHS	LLCE				
7	SES		MATHS		ARTS *			
8	SES		MATHS			PHYS		
9	SES		MATHS				SVT	
10	SES			LLCE	ARTS *			
11	SES			LLCE			SVT	
12	SES			LLCE				HLP
13	SES					PHYS	SVT	
14		HGSP0	MATHS			PHYS		
15		HGSP0		LLCE	ARTS *			
16		HGSP0		LLCE				HLP
17		HGSP0			ARTS *			HLP
18			MATHS	LLCE		PHYS		
19			MATHS		ARTS *	PHYS		
20			MATHS				SVT	HLP
21			MATHS			PHYS	SVT	
22				LLCE	ARTS *			HLP
STD2A Design et Arts Appliqués	SES Sciences Economiques et Sociales	HGSP0 Histoire Géographie, Géopolitique et Sciences Politiques	MATHS Mathématiques	LLCE Langues Littérature et Cultures Etrangères	ARTS *	PHYS Physique- Chimie	SVT Sciences de la Vie et de la Terre	HLP Humanité, littérature et philosophie
					Précisez votre choix en entourant Arts Plastiques ou Histoire des Arts			

Les enseignements optionnels À Sainte Geneviève

En Première et en Terminale

Histoire des Arts,

Arts Plastiques

Section Euro Anglais

DNL histoire-géo ou physique ou SVT

En Terminale uniquement

Maths Expertes

Maths Complémentaires



Première STD2A

Pour les élèves qui ont suivi
l'option Création Culture Design en Seconde

Les enseignements communs

Pour tous les élèves de la voie technologique
sur le cycle terminal



Enseignements communs

Français (en première seulement) : 3h
Philosophie (en terminale seulement) : 2h
Histoire géographie : 1h30

Langue vivante A et langue vivante B : 4h
(3h LvA et LvB + 1h design en anglais)

Education physique et sportive : 2h
Mathématiques : 3h
Enseignement moral et civique : 18 h / an

Première STD2A

Pour les élèves qui ont suivi
l'option Création Culture Design en Seconde

Les enseignements de spécialité

En Première

- Physique-Chimie : 2h
- Outils et langages numériques : 2h
- Design et métiers d'art : 13h

En Terminale

- Analyse et méthodes en design : 9h
- Conception et création en design et métiers d'art : 9h

Les options complémentaires

Histoire des arts,
ou Arts plastiques
3h



STD2A, Enseignements de Spécialités, 4 pôles

Arts, techniques et civilisations

ATC

Etude des différents mouvements artistiques, architecture, peinture, sculpture, photo, vidéo, installation, arts décoratifs, design, à travers l'histoire

Pratiques en arts visuels

PAV

Etude et maîtrise des outils fondamentaux de représentation et d'expression (croquis, schémas, planches illustrées, maquettes...)

Technologies

Etude des matériaux (caractéristiques, propriétés) et de leur application dans les différents domaines du design.

Démarche créative

Etude des étapes du projet de design, quel produit, pour quel usage, avec quels moyens pour sa réalisation et formalisation à l'aide de support (dessins, légendes)

STD2A, Qualités attendues

- Esprit logique, curieux et inventif
- Motivation, engagement, persévérance
- Faire preuve de méthodes et d'organisation
- Autonomie et distance critique

Les compétences visées

Acquérir une solide culture

Engager une pratique expérimentale

Communiquer son analyse ou ses intentions

Après une formation en Arts Appliqués

Les secteurs professionnels

- Animation, infographie, graphisme, communication visuelle
- Arts textiles, mode, stylisme, art du costume
- Architecture et architecture d'intérieur
- Design de produit (automobile, mobilier...)
- Diplôme des métiers d'art (céramique, vitrail, bijoux...)

